

Modulare Großküchengeräteserie 700XP 2-Becken-Elektro-Friteuse, 5 l, Tischgerät

Technisches Datenblatt

 ARTIKEL #
 MODELL #

NAME #

SIS #

AIA #


371074 (E7FRED2A00)

 2 X 5 L ELEKTRO-TISCH-
FRITEUSE 400 MM

371139 (E7FRED2A0N)

 2X5L-ELT.-TISCH-FRITEUSE
400 MM 230 V

Kurzbeschreibung

Artikel Nr.

Elektro-Friteuse mit 2 Becken je 5 Ltr., Tischgerät
mit 1,5 mm starker Deckplatte aus CrNiStahl 1.4301, Front-, Rücken- und
Seitenverkleidungen aus CrNiStahl 1.4301 mit Scotch-Brite Schliff
- Beckengröße: 110x420x235 mm, innenliegende Heizelemente
- Füllmenge min./max: 4/5 Ltr.
- Arbeitstemperatur: 105-185°C
- Serienzubehör: 2 Körbe (960638)
Tischgerät, Korpushöhe 250 mm
Anschlusswert Elt.: 400V 3N 50/60 Hz - 9,0 kW

Hauptmerkmale

- Gerät zur Montage auf offene Unterbauten, Brückenkonsolen oder bodenfreie Systeme.
- Thermostatische Regelung der Fett-Temperatur bis max. 185 °C.
- Überhitzungsschutz-Thermostat als Standard bei allen Geräten.
- Fettablauf über frontseitigen Ablaufhahn.
- Alle wesentlichen Komponenten frontseitig gelagert für leichte Wartung.
- IPX4 Spritzwasserschutz.
- Armierte Incoloy Heizelemente im Becken, hochklappbar für leichte Reinigung.
- Optionales tragbares Ölqualitätsüberwachungsgerät (Code 9B8081) für ein effizientes Ölmanagement.
- Geeignet für die Installation auf der Arbeitsplatte.

Konstruktion

- Becken mit gerundeten Innenecken für einfache Reinigung.
- Außenverkleidung aus Edelstahl mit Scotch Brite Schliff.
- Einteilige tiefgezogene 1,5 mm dicke Deckplatte aus Edelstahl.
- Gerät mit rechtwinkligen Seitenkanten für bündige Verbindung der Gerät nebeneinander ohne Ritzen und Schmutzecken.

Serienmäßiges Zubehör

- 1 St. 2 Körbe für 2x5- od 12- Liter-Elektro-Fritteusen PNC 960638

Optionales Zubehör

- Verbindungs-/Dichtungsmittel PNC 206086 ☐
- Träger für Brückeninstallation, 800 mm PNC 206137 ☐
- Träger für Brückeninstallation, 1000 mm PNC 206138 ☐
- Träger für Brückeninstallation, 1200 mm PNC 206139 ☐
- Träger für Brückeninstallation, 1400 mm PNC 206140 ☐
- Träger für Brückeninstallation, 1600 mm PNC 206141 ☐
- Träger für Brückeninstallation, 400 mm PNC 206154 ☐
- Rückseitiger Abgaskamin, 400 mm PNC 206303 ☐
- Seitlicher Handlauf rechts/ links Marine für XP700 PNC 206307 ☐
- RÜCKS. HANDLAUF 800 MM - MARINE PNC 206308 ☐

Genehmigung: _____

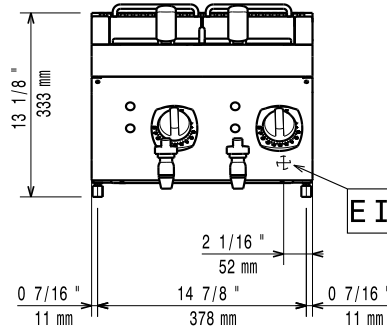
- Netzgitter für Abzugskanal, 400 mm PNC 206400 ☐
(700XP/900)
- 2 Seitenblenden für Tischgeräte PNC 216277 ☐
- Wagen mit Hubvorrichtung und PNC 922403 ☐
abnehmbarem GN2/1 200mm
Behälter (nur für 371139)



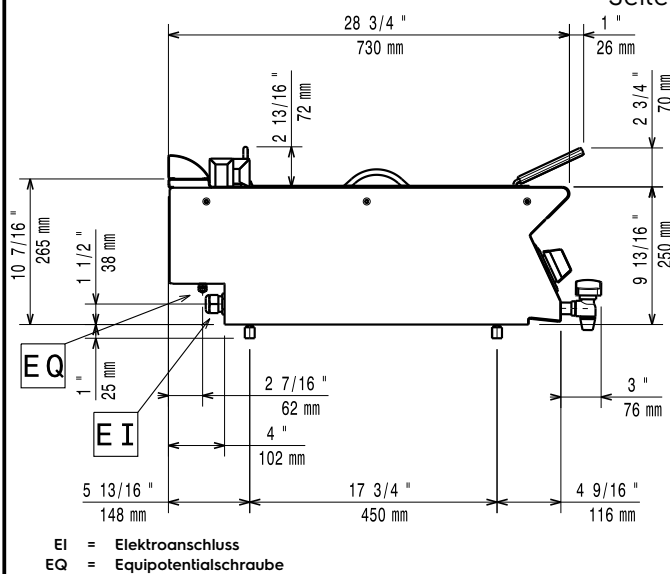
Electrolux
PROFESSIONAL

Modulare Großküchengeräteserie 700XP 2-Becken-Elektro-Friteuse, 5 l, Tischgerät

Front

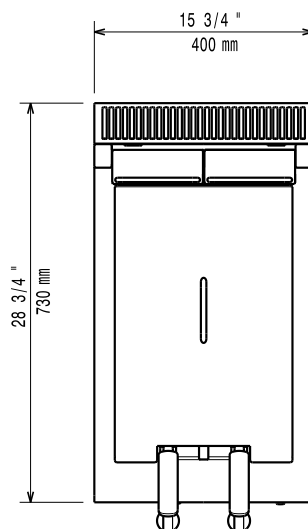


Seite



EI = Elektroanschluss
EQ = Equipotentialschraube

oben



Elektrisch

Netzspannung:

371074 (E7FRED2A00)

380-400 V/3N ph/50/60 Hz

371139 (E7FRED2A0N)

230 V/3 ph/50/60 Hz

Gesamt-Watt

9 kW

Schlüsselinformation

Bei Aufstellung des Geräts auf oder neben ein temperaturempfindliches Möbel o. ä. muss ein Sicherheitsabstand von ca. 150 mm eingehalten oder eine Isoliervorrichtung installiert werden.

Beckenabmessungen

(Nutzinhalt) Länge:

110 mm

Beckenabmessungen

(Nutzinhalt) Höhe:

235 mm

Beckenabmessungen

(Nutzinhalt) Tiefe:

420 mm

Beckeninhalt:

4 lt MIN; 5 lt MAX

Thermostatbereich:

105 °C MIN; 185 °C MAX

Nettogewicht:

20 kg

Versandgewicht:

371074 (E7FRED2A00)

34 kg

371139 (E7FRED2A0N)

33.9 kg

Versandhöhe:

371074 (E7FRED2A00)

530 mm

371139 (E7FRED2A0N)

540 mm

Versandlänge:

460 mm

Versandtiefe:

820 mm

Versandvolumen:

0.2 m³

Zertifizierungsgruppe

371074 (E7FRED2A00)

EF17205

371139 (E7FRED2A0N)

N7FE2